

**KIT INITIATION POUSSIN**



Kit composé de :

- Abreuvoir 1 L
- Mangeoire 1 Kg
- Mangeoire 20 cm
- Support lampe
- Lampe IR 150 W

Code : 32 007 104

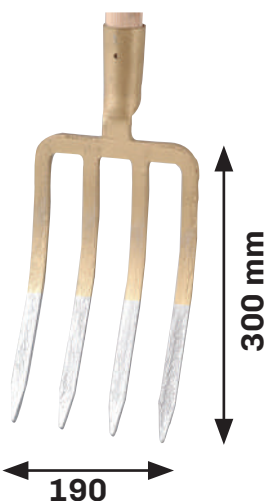
**BOÎTE À ŒUF**



> Capacité 12 œufs  
> Dimension :  
L. 200 x l. 190 x H. 75 mm

Code : 32 007 081

**FOURCHE À BÊCHER 4 DENTS**



> Sans manche  
> Douille de 38 mm

Code : 15 000 083

**PELLE À CROTIN**



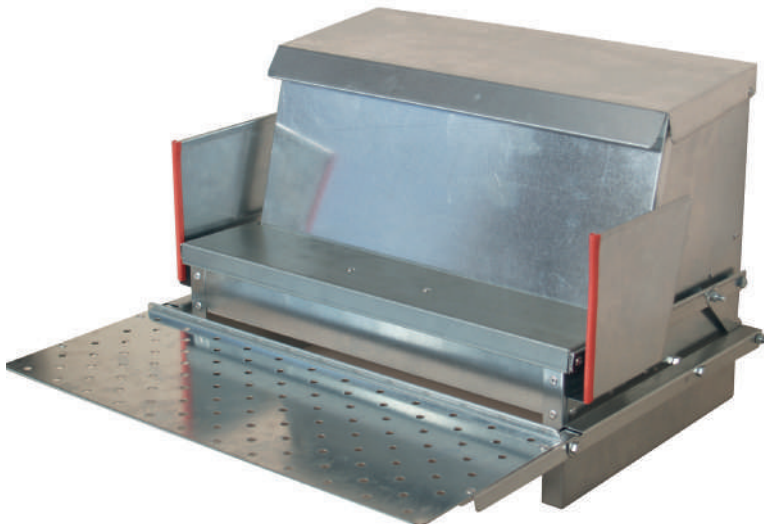
Code : 15 000 835

**MANGEOIRE À FERMETURE**

- Spécialement conçue pour permettre à plusieurs volailles de manger en même temps
- Équipé d'un loquet de fermeture sur le côté pour empêcher les nuisibles d'activer la pédale pendant la nuit

Petit format L. 510 x l. 310 x H. 355 mm  
Code : 32 007 107

Grand format L. 710 x l. 310 x H. 355 mm  
Code : 32 007 105



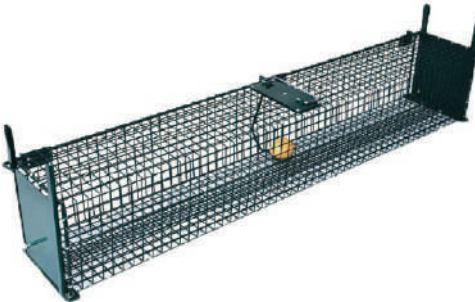
**MANGEOIRE À FERMETURE + TIROIR ANTI NUISIBLE**



- Tiroir anti-nuisible dans lequel vous placez le poison
  - Se glisse sous la mangeoire
- > Dimension : L. 510 x l. 310 x H. 355 mm

Code : 32 007 109

**PIÈGE À ŒUFS**



- Avec crochet pour fixer l'œuf
  - Pour fouines, martres...
- > Dimension : L. 1100 x l. 180 x H. 150 mm

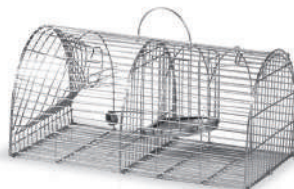
Code : 31 002 015

**RABOT À LISIER PLASTIQUE 36 CM**



- Spécial logette
- Code : 15 000 762

**PIÈGE 2 COMPARTIMENTS**



- Dimension :  
L. 215 x l. 395 x H. 190 mm
- Code : 31 002 025

Z.A. du Calvaire  
14230 Isigny-sur-Mer FRANCE

Tél. 33 (0)2 31 22 02 55

Fax 33 (0)2 31 22 68 18

[www.chapron-lemenager.com](http://www.chapron-lemenager.com)  
[commercial@chapron-lemenager.com](mailto:commercial@chapron-lemenager.com)

DISTRIBUTEUR



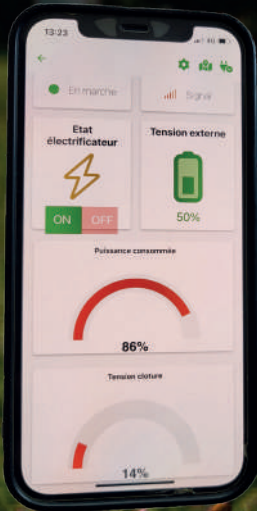
[www.chapron-lemenager.com](http://www.chapron-lemenager.com)

Édition 09/2025. Conception et impression [www.tellecom.fr](http://www.tellecom.fr) - Photos non contractuelles. Ne pas jeter sur la voie publique. La société CHAPRON LEMENAGER se réserve le droit de modifier les caractéristiques techniques afin d'améliorer ses produits.



# NOUVEAUTÉS 2026

## CLÔTURES CONNECTÉES eCONTROL



- ✓ Application gratuite Chapron Connect pour android & iphone.
- ✓ Marche/arrêt à distance.
- ✓ Valeur de la tension en ligne.
- ✓ Valeur de la tension d'alimentation.



- ✓ Localisation GPS.
- ✓ Sans abonnement.
- ✓ Sans Wifi/box.
- ✓ Système LTE/ 4-5G.



Fabriqué en  
FRANCE



# CLOTURES CONNECTÉES eCONTROL

## Fonctionnalités de l'appli depuis votre mobile :



- ✓ Marche /Arrêt à distance immédiat
- ✓ Valeur de la tension de la ligne,
- ✓ Puissance consommée par la ligne de clôture
- ✓ Localisation GPS de l'appareil
- ✓ Notification en cas de déplacement de l'électrificateur (fonction Antivol avec suivi GPS).
- ✓ Averti en cas de valeur faible de la tension de batterie
- ✓ Dénomination de votre électrificateur pour un repérage facile (avec nom et photo)

### eCONTROL F15



Code : **EC 28 000 043**  
⚡ Énergie Max 15 Joules.

### eCONTROL S 10000



Code : **EC 28 000 031**  
⚡ Énergie Max 5 Joules.

### eCONTROL M XTREM



Code : **EC 28 000 980**  
⚡ Énergie Max 6 Joules.

### eCONTROL M30



Code : **EC 28 000 431**  
⚡ Énergie Max 2,5 Joules.

## KIT XTREM SOLAIRE ANTIVOL



- Kit composé de :
- MASTER XTREM.
  - Panneau solaire 50 W.
  - Batterie 12 V 80 AH.
  - Boîtier antivol.

Code : **28 000 983**

## BOITIER ANTIVOL ÉLECTRIFIÉ



- > Dimension : L. 400 x l. 300 x H. 430 mm.
- > Fermeture avec une clé isolée
- > Batterie jusqu'à 360 mm
- > Compatible avec tous les électrificateur de la série MASTER
- > Fixation pour différentes tailles de panneaux solaires
- > Livré avec piquet support

Code : **10 000 005**

## PMAX BLEUE



Code : **16 000 458**

## PBI BLEUE



Code : **16 000 028**

## BOUNDARY



- > 5 niveaux de contrôle
- > « lame outil ».
- > Livré en box présentoir

Code : **14 000 830**



## CONNECTEUR CORDE



- > En acier inoxydable
- > Pour corde jusqu'à 8mm et ruban 12 mm

Coque de 4 pièces  
Code : **14 000 891**

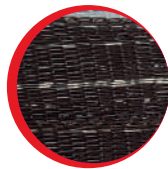
## PINCE COUPANTE



- > Pour fil HT 2,5mm

Code : **01 000 061**

## RUBAN HPC MARON



200 : **40 000 111**  
**40 mm**

200 : **40 000 123**  
**20 mm**

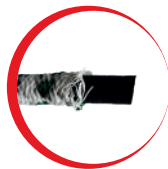
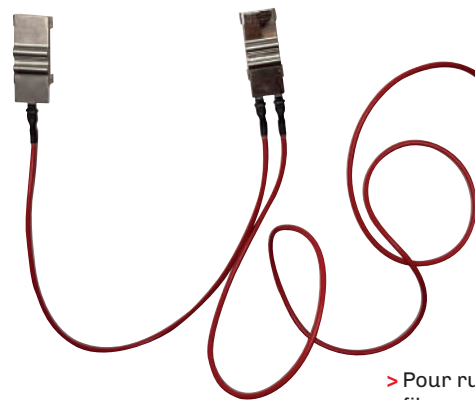
## VOLTMÈTRE DIGITAL



- > Testeur numérique sans fil.

Code : **14 000 870**

## CÂBLE DE RACCORDEMENT RUBAN DOUBLE



- > 1 seul noyau en caoutchouc.
- > Diamètre 8 mm.
- > Bobine de 25 mètre (40 m tendu).

Code : **40 000 252**

- > Pour ruban 40 mm, fil ou corde.
- > En acier inoxydable.
- > Fil HT ø 5 mm.
- > Longueur : 0,60 m.

1 : **14 000 812**

## CRAMPON



- > 4 x 40 mm par seau de 5 kg.
- > Environ 550 pièces.

Code : **50 000 136**

## PIQUET UFAST 105 CM

- > Double bêche.
- > 5 Isolateurs.
- > Renforcé fibre de verre.

5 : **08 000 521**  
**Bleu.**

## GRILLAGE CERVIDÉ



### Hauteur : 1,20 m

- > Dimension : l 50 m x H 120 cm.
- > Largeur des mailles : 15 cm.
- > 9 Fils horizontaux.
- > Espacement entre les mailles en cm : 10-12-12-15-15-15-18-20.
- > Diamètre des fils : 2,5 mm / 2,5 mm.
- > Poids : 42,5 kg.

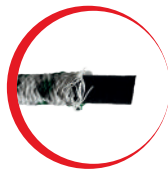
Code : **40 000 355**

### Hauteur : 1,50 m

- > Dimension : l 50 m x H 150 cm.
- > Largeur des mailles : 15 cm.
- > 11 Fils horizontaux.
- > Espacement entre les mailles en cm : 10-12-12-12-20-20-20-20-23.
- > Diamètre des fils : 2,5 mm / 2,5 mm.
- > Poids : 53,5 kg.

Code : **40 000 354**

## SANDOW MONOBRIN



- > 1 seul noyau en caoutchouc.
- > Diamètre 8 mm.
- > Bobine de 25 mètre (40 m tendu).

Code : **40 000 252**

LES +  
eCONNECT

- Application **gratuite** pour Androïd et Iphone.
- Téléchargement sur Play-Store et Apple Store.
- Accès direct au Cloud toute la durée de vie du produit **SANS ABONNEMENT.**
- Mises à jour automatiques en temps réel.

- Installation facile et guidée par QR code.
- Utilise le **réseau 4G LTE** (pas besoin de box, wifi, bluetooth ....)
- Nombre **illimité d'électrificateurs** pour un même téléphone.
- Nombre **illimité d'utilisateurs** pour un même électrificateur.

	eCONTROL F15 EC 28 000 043	eCONTROL S 10 000 EC 28 000 031	eCONTROL M XTREM EC 28 000 980	eCONTROL M30 EC 28 000 431
Alimentation en Volts	230 V - 50 Hz	230 V - 50 Hz	accu 12 V - 80 AH	accu 12 V 45 - 80 AH
Consommation Watts	20 à 64 W max.	12 W	240 à 480 mA	80 mA
Tension en Volts	15 000 V	13 500 V	12500 V	15000 V
Energie stockée en joules	30 J	5 J	6 J	2,5 J
Energie de sortie en joules	15 J	4,5 J	5 J	1,5 J
Longueur électrifiée en Km	400 Km	200 Km	200 Km	25 Km
Nombre de piquet de terre conseillé	5	1	2	1